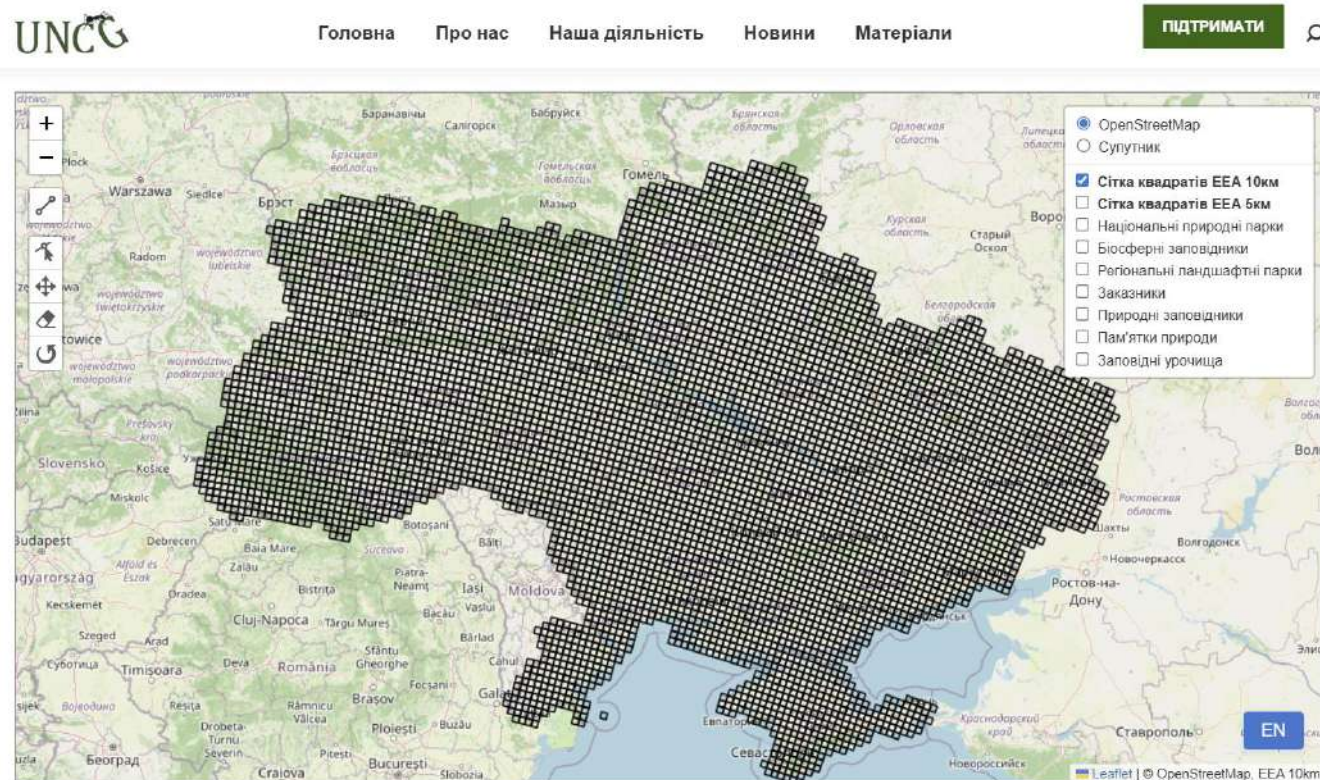


Моніторинг звичайних гніздових  
птахів України: вибір території  
досліджень, закладання  
маршрутів, підготовка геоданих

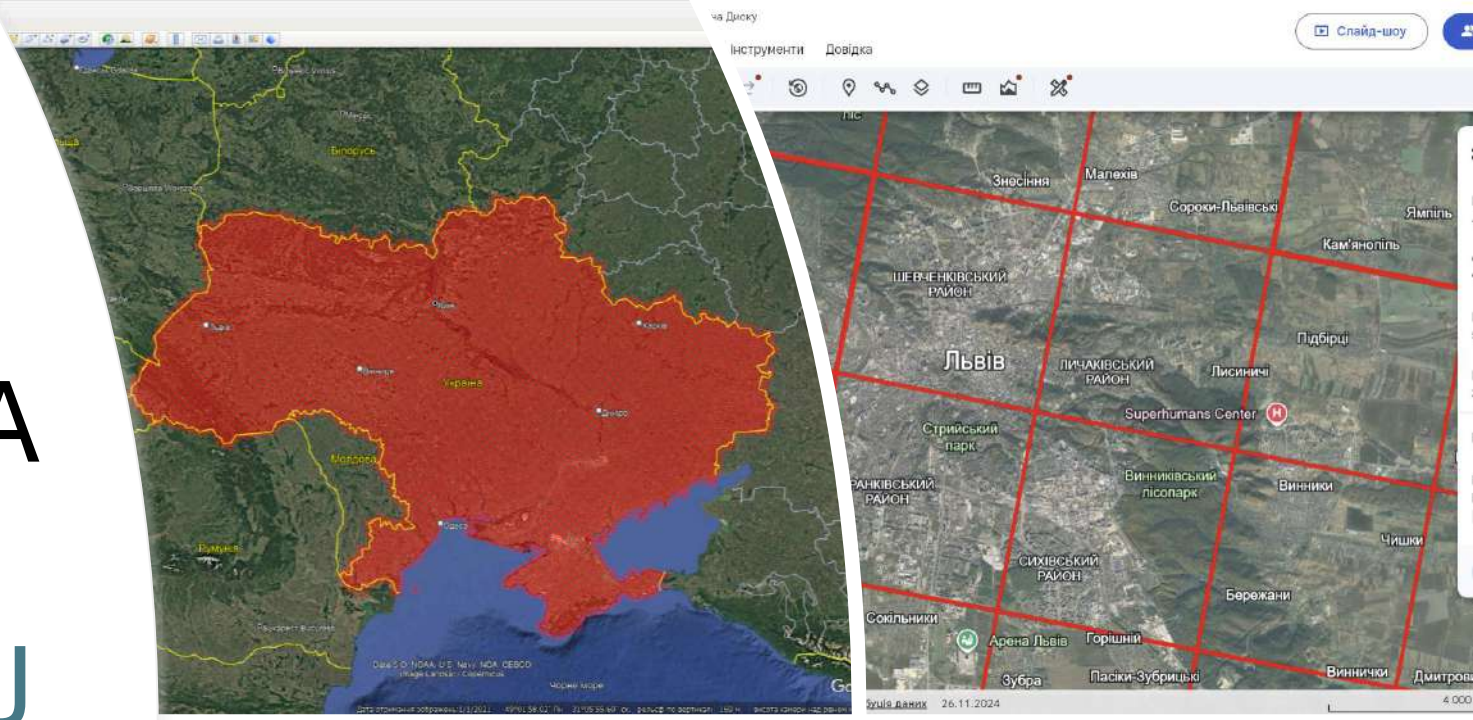
---

Сітка 5x5 км та  
інтерактивна  
карта на  
[https://uncg.org.ua  
/projects/birdmon](https://uncg.org.ua/projects/birdmon)



Кожен квадрат має унікальний код (наприклад **5kmE5765N3145**), що фігурує у звітних формах і подається координатору ще до польових робіт.

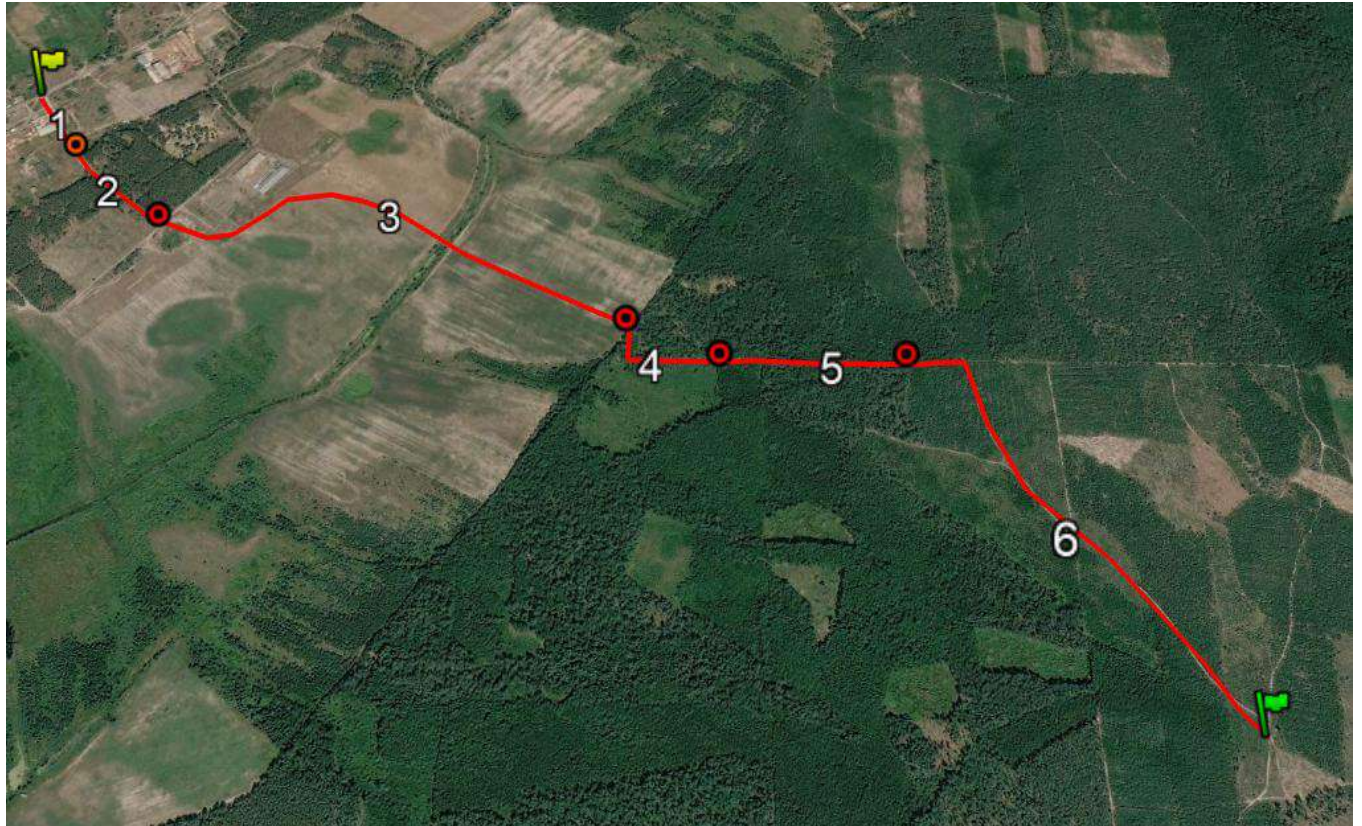
Сітка квадратів EEA  
в Google Earth -  
<https://bit.ly/4mqMJiH>



Ukraine\_Grid\_ETRS89-LAEA\_5K.kml 👥

Ukraine\_Grid\_ETRS89-LAEA\_10K.kml 👥

# Репрезентативний маршрут з координатами меж секцій в межах біотопів



Основні вимоги:

- Репрезентативність біотопів
- Мінімальна довжина 3 км
- Рекомендована 5 км
- Реалістичність повторення обліків на маршруті два рази за сезон і, так само, у наступні роки
- Маршрут може складатись з кількох частин.

# Чого слід уникати при закладанні маршруту

- Прокладання маршрутів вздовж доріг з інтенсивним рухом транспорту, ЛЕП, лісосмуг. Якщо цього не можливо уникнути, загальна протяжність ділянок маршруту, які порушують ці правила, не повинна перевищувати 10%.
- Прокладання маршрутів вздовж каналів, або великих водойм, морського побережжя, вздовж лиманів, заток.
- Розміщення точок початку і кінця маршруту ближче ніж 300м одна від одної.
- Перетинання маршрутом меж квадрату 5х5 км, або ж прокладання його вздовж межі.

# Форма опису ділянок і маршрутів

Таблиця 3 Загальна інформація щодо опису облікового маршруту

П.І.Б. обліковця	
Ел. пошта	
Шифр квадрату 5 x 5 км	
Дата опису	

Таблиця 4 Опис ділянок та біотопів облікового маршруту

Номер ділянки	Довжина ділянки, км	<u>Координати початку</u>		<u>Координати кінця</u>		Опис ділянки*	
		<u>Широта</u>	<u>Довгота</u>	<u>Широта</u>	<u>Довгота</u>	Біотоп 1	Біотоп 2
1	0,20	50.8722	30.1057	50.8707	30.1075	Б Т6	Д Рз
2	0,29	50.8707	30.1075	50.8689	30.1105	Г Хл II	Б Т6
.....							
.....							
Зміни у біотопах між 1м та 2м обліками ( <i>вирубка лісу, розорювання, осушення тощо</i> )							
2	0,29	50.8707	30.1075	50.8689	30.1105	Г Хл II згорів	

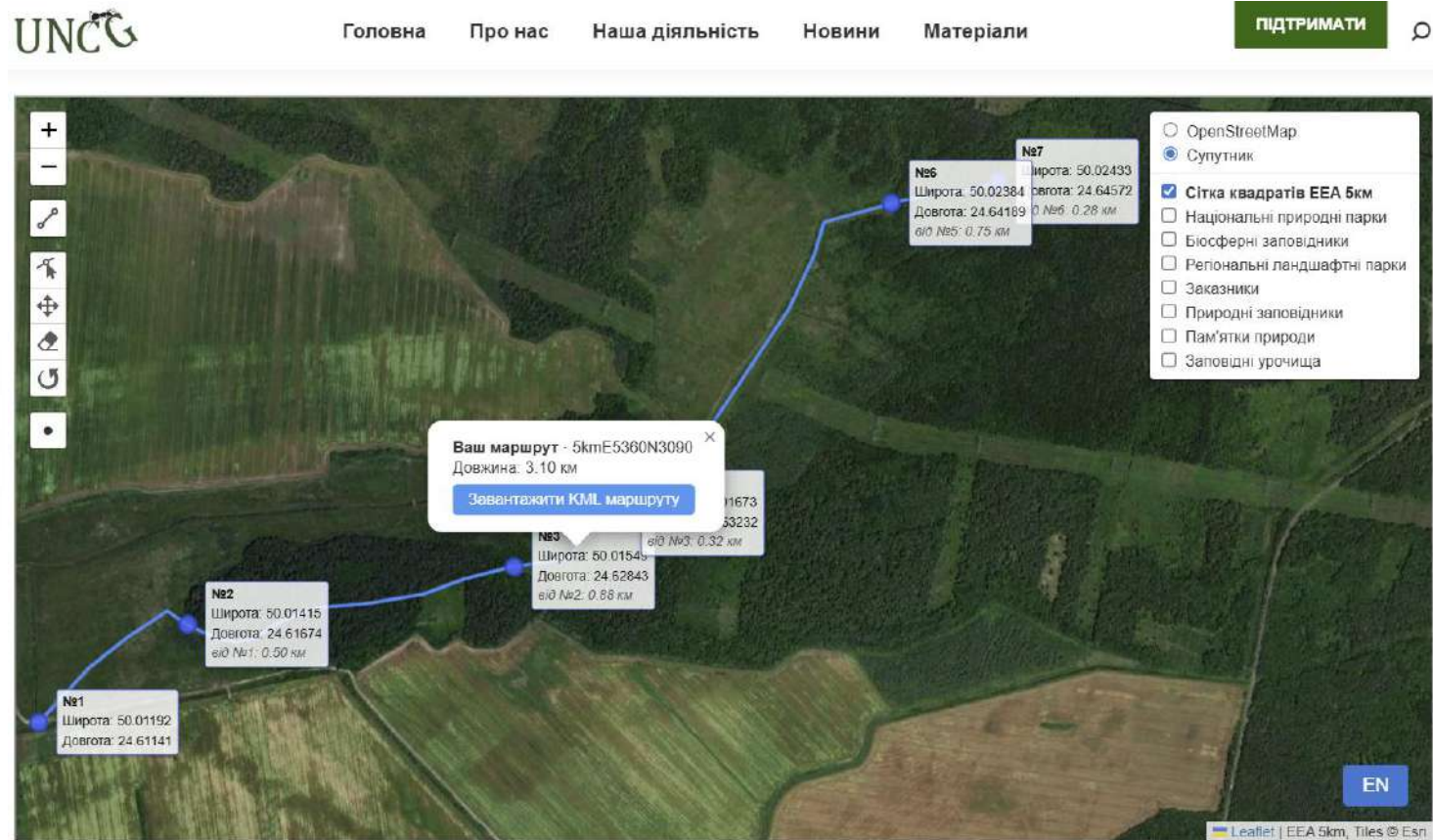
# Опис біотопів на обліковому маршруті

Категорії біотопів	Біотопи та коди	Додаткові характеристики біотопів
А.Поля	Пе - Поле із зерновими, кукурудзою, ріпаком, коренеплодами тощо.	
Б.Трав'янисті біотопи	Тб - луки, степи, солончаки, пасовища, сінокоси, пасовища	
В.Живі огорожі, лісосмути та переліски:	Лісосмути (Лс), лінійні посадки чагарників (Лч), невеликі групи дерев (що не є лісом) (Лл)	
Г.Ліси	Лл - Листяний ліс: лісові масиви, де переважають листяні породи (бук, дуб та ін.).	I клас: вирубки без дерев та дерева приблизно до 5 років
	Хл - Хвойний ліс: масиви, що складаються переважно з ялини, сосни або модрина.	II клас: 5–30 років (молодняк)
	Мл - Мішаний ліс: ділянки, де хвойні та листяні породи представлені приблизно у рівній пропорції.	III клас: 30–60 років (середньовіковий)
		IV клас: ліс > 60 років (умовно - зрілий)
Д. Забудова / населені пункти	Рз - Село / розріджена індивідуальна забудова: сільські населені пункти, приватні будинки з садами, передмістя.	

	Щз - Місто / щільна забудова: міські квартали, промислові зони, території з мінімальним озелененням.	
Е.Болота та водойми	Св - Стоячі води: озера, ставки, водосховища, лимани, кар'єри, заповнені водою.	
	Пв - Проточні води: річки, струмки, канали.	
	Зз - Заболочені землі: низинні болота, плавні, заболочені чагарники (без відкритої води)	
Є. Інші біотопи	Специфічні біотопи: Сюди можуть належати виноградники (Вн), сади (Сд) або кар'єри (Кр) з видобутку піску/каменю, якщо вони займають значну частину маршруту тощо.	

- Опис здійснюється по першій обліковій смузі.
- Виділяються два домінуючі біотопи в межах секції.

# Створення маршруту прямо на вебкарті



Альтернативно, маршрут можна створити у будь якій ГІС, або записати GPS-навігатором у полі, разом з координатами меж секцій.